



Hochbauleistungen

Unser Leistungsspektrum umfasst in der Objektplanung die Phasen 1 bis 9 der Honorarordnung für Architekten und Ingenieure. In der Planung und Umsetzung von Bauvorhaben des Gesundheitswesens verfügen wir über umfangreiche Erfahrung. Weitere Tätigkeitsschwerpunkte sind Umbau- und Sanierungsmaßnahmen von denkmalgeschützten Objekten sowie die Bearbeitung von Bauvorhaben in besonders gesicherten Bereichen.

Leistungsumfang:

Objektplanung LP 1-9 HOAI

Tragwerksplanung LP 1-6 HOAI

Energetische Fachplanung (EnEV-Nachweis) Leistungsphasen 1-8 AHO

SiGe-Koordination nach BaustellV

Sanierungskonzepte nach TRGS 519, TRGS 521 und BGR 128

Referenzobjekte Hochbau

2012

[Krankenhaus des Maßregelvollzugs](#)

Erweiterung Sicherungsmaßnahmen Standort Buch (Errichtung einer Sicherheitszaunanlage)

Leistungsphasen 1-9 HOAI

Gesamtanlage: 580 m

Geschätzte Gesamtbaukosten 2.410.000 EUR

Vivantes Netzwerk für Gesundheit GmbH, Auguste-Viktoria-Klinikum

Errichtung einer Komfortstation

Leistungsphase 8 HOAI

Bruttogrundfläche 1.050 m²

Geschätzte Gesamtbaukosten 1.530.000 EUR

Vivantes Netzwerk für Gesundheit GmbH, Humboldt-Klinikum

Umbau und Sanierung

Klinik für Forensische Psychiatrie des Jugendalters und der Adoleszenz

Leistungsphasen 1-9 HOAI, TGA Leistungsphasen 1-9 HOAI

Bruttogrundfläche 3.050 m²

Geschätzte Gesamtbaukosten 4.200.000 EUR

Krankenhaus des Maßregelvollzugs

Errichtung von Brandmeldeanlagen Gebäude 4, 5, 6 und 7

Leistungsphasen 1-9 HOAI

Geschätzte Gesamtbaukosten 300.000 EUR

2011

Vivantes Netzwerk für Gesundheit GmbH, Klinikum Neukölln

Errichtung einer Komfortstation

Leistungsphasen 6, 7 HOAI

Bruttogrundfläche 1.700 m²

Geschätzte Hochbaukosten 1.007.000 EUR

Privater Bauherr Berlin

Um- und Anbau Einfamilienhaus Berlin-Köpenick

Leistungsphasen 1-4 HOAI

Bruttogrundfläche 210 m²

Geschätzte Gesamtbaukosten 149.000 EUR

Der Steg gGmbH

Umbau und Sanierung Werkstatt- und Verwaltungsbereich

Leistungsphasen 2-8 HOAI, TGA Leistungsphasen 2-8 HOAI

Bruttogrundfläche 2.210 m²

Geschätzte Gesamtbaukosten 660.000 EUR

Privater Bauherr Berlin

Neubau Einfamilienhaus Berlin-Frohnau

Leistungsphasen 1-4 HOAI

Bruttogrundfläche 240 m²

Geschätzte Gesamtbaukosten 245.000 EUR

Becker & Kries

Fassadensanierung Ullsteinturm

Leistungsphasen 6, 7 HOAI

Geschätzte Gesamtbaukosten 1.150.000 EUR

Privater Bauherr

Umbau und Sanierung Mehrfamilienhaus Berlin-Frohnau

Leistungsphasen 1-3 HOAI

Bruttogrundfläche 1.000 m²

Geschätzte Gesamtbaukosten 250.000 EUR

2010

Charité Berlin Campus Benjamin Franklin

Vivantes Netzwerk für Gesundheit GmbH Humboldt-Klinikum

Umbau und Sanierung Institut für Forensische Psychiatrie

Leistungsphasen 6-8 HOAI, TGA Leistungsphasen 2-8 HOAI

Bruttogrundfläche 1.400 m²

Geschätzte Gesamtbaukosten 270.000 EUR

Privater Bauherr Berlin

Umbau und Sanierung Wohn- und Geschäftshaus Nimrodstraße

Leistungsphasen 2-8 HOAI, TGA Leistungsphasen 2-8 HOAI

Bruttogrundfläche 450 m²

Geschätzte Gesamtbaukosten 260.000 EUR

Gemeinde Fehrbellin

Ideen- und Planungswettbewerb Neubau Kindertagesstätte Protzen

Leistungsphase Ideen- und Planungswettbewerb

Bruttogeschossfläche 250 qm

Gesamtbaukosten 720.000 EUR

Vivantes Netzwerk für Gesundheit GmbH, Klinikum am Urban

Umbau Entbindungsbereich

Leistungsphasen 5-8 HOAI, TGA Leistungsphasen 2-8 HOAI

Bruttogrundfläche 300 m²

Geschätzte Gesamtbaukosten 300.000 EUR

BBGes (Berliner Betrieb für Zentrale Gesundheitliche Aufgaben)

Umbau und Einrichtung Toxikologielabor

Leistungsphasen 2-8 HOAI

Bruttogrundfläche 380 m²

Geschätzte Gesamtbaukosten 65.000 EUR

2009

Vivantes Netzwerk für Gesundheit GmbH, Humboldt-Klinikum

Klinik für Kinder- und Jugendpsychiatrie, Psychotherapie und Psychosomatik

Umbau und Sanierung für Interimsnutzung

Leistungsphasen 1-8 HOAI

Bruttogrundfläche 1.000 m²

Gesamtbaukosten 330.000 EUR

Bauwerk Berlin GmbH & Co Brennerstraße 75 KG

Neubau eines Mehrfamilienhauses

Leistungsphasen 2-8 HOAI (TGA), 5 HOAI (Gebäude), 1-4 AHO Brandschutz

Bruttogrundfläche 1.570 m²

Gesamtbaukosten 1.650.000 EUR

Vivantes Netzwerk für Gesundheit GmbH, Klinikum am Urban

Klinik für Psychiatrie und Psychotherapie, Personalcasino und Küche

Leistungsphasen 6-8 HOAI

Bruttogrundfläche 5.300 m²

Gesamtbaukosten 7.000.000 EUR

Vivantes Netzwerk für Gesundheit GmbH

Parkraumbewirtschaftung Vivantes Klinika

Leistungsphasen 2, 3, 5-9

Umfang: 8 Krankenhausstandorte in Berlin

Geschätzte Gesamtbaukosten 1.500.000 EUR

Vivantes Netzwerk für Gesundheit GmbH, Klinikum am Urban

**Umsetzung Einpassungsplanung, Präsenz- und Immunhistologielabor,
Physiotherapie, Pflegedirektion und Servicemanagement**

Leistungsphasen 6-8 HOAI

Bruttogrundfläche 950 m²

Gesamtbaukosten 1.300.000 EUR

Gemeinde Mühlenbecker Land

Umbau und Sanierung Kindertagesstätte Summt

Leistungsphasen 1-4 HOAI

Bruttogrundfläche 475 m²

Gesamtbaukosten 370.000 EUR

2008

BBGes (Berliner Betrieb für Zentrale Gesundheitliche Aufgaben)

Umbau Toxikologie, Erweiterung und Erneuerung Klimatechnik

Leistungsphasen 6-9 HOAI

Bruttogrundfläche 160 m²

Gesamtbaukosten 170.000 EUR

Krankenhaus des Maßregelvollzugs Berlin

Strangsanierung Häuser 5, 6 und 7

Leistungsphasen 6-9 HOAI

Bruttogrundfläche 10.800 m²

Gesamtbaukosten 550.000 EUR

Ellwanger & Geiger

Geschäftshaus ZAR Weißensee,

Umbau von Mieteinheiten für die Landesbank Berlin

Leistungsphasen 1-7 HOAI

Bruttogrundfläche 960 m²

Gesamtbaukosten 40.000 EUR

Vivantes Netzwerk für Gesundheit GmbH, Humboldt-Klinikum

Einpassungsplanung Büroarbeitsplätze

Gebäude 2, 6, 22, 24 und 25

Leistungsphasen 1-3 HOAI

2007

Akademie der Gesundheit e.V.

Umnutzung Seminargebäude 224

Leistungsphasen 1-4 HOAI

Bruttogrundfläche 1.800 m²

Gesamtbaukosten 25.000 EUR

Vivantes Netzwerk für Gesundheit GmbH, Klinikum am Urban

**Neubau Klinik für Psychiatrie und Psychotherapie
und Speiserverteilstanz**

Baufeldfreimachung Leistungsphasen 1-4 AHO

Bruttogrundfläche 10.500 m²

Gesamtbaukosten 120.000 EUR

Gemeinde Mühlenbecker Land

Erweiterung der Verwaltungsgebäude

Leistungsphasen 1-2 HOAI

Gutachterleistung

Bruttogrundfläche 1.700 m²

Vivantes Netzwerk für Gesundheit GmbH, Klinikum im Friedrichshain

Umbau und Sanierung der Häuser 8 und 49

Nutzung: Kinder- und Jugendpsychiatrie

Leistungsphasen 6, 7 HOAI

Bruttogrundfläche 6.620 m²

Gesamtbaukosten 6.800.000 EUR

Akademie der Gesundheit e.V.

**Umbau und Sanierung der Häuser 225 und 226 auf dem Campus Buch
zum Ausbildungszentrum für Berufe im Gesundheitswesen**

Leistungsphasen 1-8 HOAI

Bruttogrundfläche 3.000 m²

Gesamtbaukosten 696.000 EUR

2002 - 2006

Vivantes Netzwerk für Gesundheit GmbH, Auguste-Viktoria-Klinikum

Logistikzentrum

Leistungsphasen 1-2 HOAI

Bruttogrundfläche 4.300 m²

Geschätzte Gesamtbaukosten 7.185.000 EUR

Privater Bauherr Berlin

Aufstockung eines Wohn- und Geschäftshauses

Leistungsphasen 1-4 HOAI

Bruttogrundfläche 650 m²

Gesamtbaukosten 140.000 EUR

Privater Bauherr Berlin

Umbau von Büroräumen zu einer Zahnklinik

Leistungsphasen 1-8 HOAI

Bruttogrundfläche 600 m²

Gesamtbaukosten 260.000 EUR

Krankenhaus des Maßregelvollzugs Berlin

Neubau einer detektierten Ordnungszaunanlage

Leistungsphasen 1-9 HOAI

Gesamtanlage 1.000 m

Gesamtbaukosten 1.280.000 EUR

Gemeinde Mühlenbecker Land

Planung eines Spiel- und Sportplatzes

Leistungsphasen 1-4 HOAI

Grundfläche 2.800 m²

Krankenhaus des Maßregelvollzugs Berlin

Umbau und Sanierung Haus 3

Nutzung: 2 Stationen der Forensischen Psychiatrie

Leistungsphasen 1-9 HOAI

Bruttogrundfläche 6.950 m²

Gesamtbaukosten 4.000.000 EUR

Krankenhaus des Maßregelvollzugs Berlin

Umbau und Sanierung Haus 5

Nutzung: 2 Stationen der Forensischen Psychiatrie

Leistungsphasen 1-9 HOAI

Bruttogrundfläche 3.770 m²

Gesamtbaukosten 300.000 EUR

Krankenhaus des Maßregelvollzugs Berlin

Multifunktionssportplatz

Leistungsphasen 1-9 HOAI

Bruttogrundfläche 450 qm

Gesamtbaukosten 60.000 EUR

Krankenhaus des Maßregelvollzugs Berlin

Denkmalgerechte Instandsetzung einer historischen Kegelbahn

Leistungsphasen 1-9 HOAI

Bruttogrundfläche 150 m²

Gesamtbaukosten 61.500 EUR

Krankenhaus des Maßregelvollzugs Berlin, Standort Buch

Sanierung der Häuser 212 und 213

Nutzung: 4 Stationen der Forensischen Psychiatrie

Leistungsphasen 1-9 HOAI

Bruttogrundfläche 5.750 qm

Gesamtbaukosten 210.000 EUR

Krankenhaus des Maßregelvollzugs Berlin

Umbau und Sanierung Haus 8

Nutzung: 2 Stationen der Forensischen Psychiatrie

Leistungsphasen 1-9 HOAI

Bruttogrundfläche 6.910 m²

Gesamtbaukosten 3.956.000 EUR

Krankenhaus des Maßregelvollzugs Berlin

Neubau einer detektierten Sicherheitszaun-/Maueranlage

Leistungsphasen 1-9 HOAI

Gesamtanlage 900 m

Gesamtbaukosten 4.119.000 EUR

Krankenhaus des Maßregelvollzugs Berlin, Standort Buch

Umbau und Sanierung der Häuser 224 und 225

Nutzung: Bildungseinrichtung für Berufe im Gesundheitswesen

Leistungsphasen 1-3 HOAI

Bruttogrundfläche 300 m²

Gesamtbaukosten 250.000 EUR

Privater Bauherr, Berlin

Umbau und Sanierung eines Mehrfamilienhauses Lenbachstraße

Leistungsphasen 1-4 HOAI, Sanierungsrechtliche Genehmigung

Bruttogrundfläche 1.250 m²

Gesamtbaukosten 1.200.000 EUR

Krankenhaus des Maßregelvollzugs Berlin

Umbau und Sanierung Haus 2

Sitz der Krankenhausleitung, Konsiliarärztlicher Dienst, Pfortenbereich

Leistungsphasen 1-9 HOAI

Bruttogrundfläche 1.700 m²

Gesamtbaukosten 1.279.000 EUR

Krankenhaus des Maßregelvollzugs Berlin

Umbau und Sanierung Haus 9

Zentraler Wachschutzbereich

Leistungsphasen 1-9 HOAI

Bruttogrundfläche 1.150 m²

Gesamtbaukosten 1.586.000 EUR

Krankenhaus des Maßregelvollzugs Berlin

Umbau und Sanierung Haus 1

Nutzung: 2 Stationen der Forensischen Psychiatrie

Leistungsphasen 1-9 HOAI

Bruttogrundfläche 6.770 m²

Gesamtbaukosten 3.579.000 EUR

Krankenhaus des Maßregelvollzugs Berlin

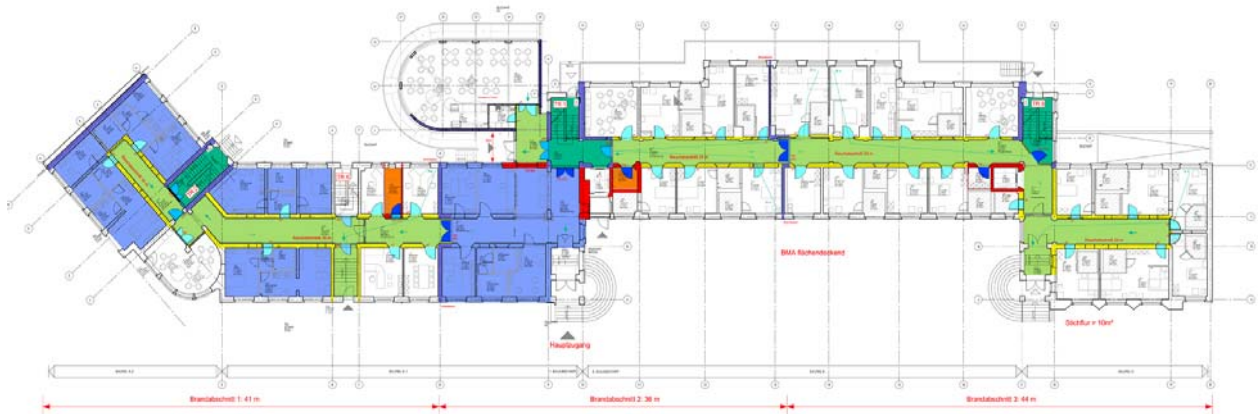
Neubau einer Sicherheitszaunanlage, Absicherung Teilgelände

Leistungsphasen 1-9 HOAI

Gesamtanlage 350 m

Gesamtbaukosten 980.000 EUR

Die Bearbeitung der Planungs- und Bauvorhaben erfolgte von 1996 bis 2006 durch das Ingenieurbüro Straßburger.



Vorbeugender Brandschutz

Unser Tätigkeitsschwerpunkt im Bereich des vorbeugenden Brandschutzes liegt in der Erstellung schutzzielorientierter Brandschutzkonzepte für Sonderbauten. Bei der Planung von Industriebauten, Verkaufs-, Beherbergungs- und Versammlungsstätten sowie Schul- und Krankenhausbauten beraten wir Sie fachkundig und umfassend. Die Anforderungen des baulichen, technischen, organisatorischen und abwehrenden Brandschutzes werden im Konzept detailliert in Text- und Planunterlagen dargestellt.

Leistungsumfang:

Beratung und Konzeptentwicklung

Erstellung von Brandschutznachweisen und -konzepten zur Genehmigungsplanung

Brandschutztechnische Fachplanung und Ausschreibung

Brandschutztechnische Fachbauleitung

Erstellung von Feuerwehrplänen und Feuerwehrlaufkarten

Erstellung von Flucht- und Rettungsplänen

Referenzobjekte vorbeugender Brandschutz

2012

Klinikum Dahme-Spreewald GmbH, Spreewaldklinik Lübben

Neubau Krankenhausapotheke

Brandschutzkonzept

Bruttogrundfläche 1.760 m²

Vivantes Netzwerk für Gesundheit GmbH, Wenckebachklinikum

Umbau Haus 21 zu einem Hospiz

Brandschutzkonzept

Bruttogrundfläche 1.660 m²

Privater Bauherr

Umbau Villa zu 7 Wohneinheiten

Brandschutzkonzept

Bruttogrundfläche 1.880 m²

Senatsverwaltung für Stadtentwicklung Berlin

Erneuerung Notstromdiesel Charité Campus Virchowklinikum

Brandschutzkonzept

Bruttogrundfläche 460 m²

2011

Vivantes Netzwerk für Gesundheit GmbH, Auguste-Viktoria-Klinikum

Rettungsstelle Haus 7

Brandschutzkonzept

Bruttogrundfläche 700 m²

Vivantes Netzwerk für Gesundheit GmbH, Auguste-Viktoria-Klinikum

Ausbau einer Komfortklinik

Brandschutzkonzept

Bruttogrundfläche 1.050 m²

Senatsverwaltung für Stadtentwicklung Berlin

JVA Moabit und JVA Tegel

Brandschutztechnische Stellungnahmen
für Umbau- und Sanierungsarbeiten

Mango Deutschland GmbH

Errichtung von Verkaufsflächen

Brandschutzkonzept

Bruttogrundfläche 1.960 m²

Kliniken Beelitz GmbH

Umbau Neurologische Rehabilitationsklinik Heilstätten Beelitz

Umbauten im Alt- bzw. Erweiterungsbau

Brandschutzkonzepte

Bruttogrundfläche 1.100 m² bzw. 1.700 m²

Vivantes Forum für Senioren GmbH

Umbau und Sanierung Haus Jungfernheide

Brandschutzkonzept

Bruttogrundfläche 5.500 m²

Charité Berlin, Campus Benjamin-Franklin

Umbau MRT-Cluster

Brandschutzkonzept

Bruttogrundfläche 500 m²

2010

Der Steg gGmbH

Umbau und Sanierung Werkstatt- und Verwaltungsbereich

Brandschutzkonzept

Bruttogrundfläche 2.210 m²

BIM Berliner Immobilienmanagement GmbH

Umbau Raumschießanlage

Brandschutzkonzept

Bruttogrundfläche 800 m²

Privater Bauherr

Umbau Mehrfamilienhaus mit Dachgeschossausbau

Schildhornstraße 93, Berlin

Brandschutzkonzept

Bruttogrundfläche 830 m²

Vivantes Netzwerk für Gesundheit GmbH

Klinik für Forensische Psychiatrie des Jugendalters und der Adoleszenz

Brandschutzkonzept

Bruttogrundfläche 3.050 m²

Privater Bauherr

Umbau und Sanierung Wohngebäude mit Arztpraxis

Gartenstraße 19, Berlin

Brandschutzkonzept

Bruttogrundfläche 935 m²

Bezirksamt Tempelhof-Schöneberg

Sanierung der Sporthalle Robert-Blum-Oberschule

Brandschutzkonzept

Bruttogrundfläche 1.200 m²

Die Arche e.V.

Umnutzung eines Objektes als gemeinnützige Kindertageseinrichtung

Brandschutzkonzept

Bruttogrundfläche 2.400 m²

Deutsches Herzzentrum Berlin

Brandschutztechnische Beurteilung Rettungswege Gesamtgebäude

Rettungswegkonzept

Bruttogrundfläche 29.300 m²

SILB c/o Berliner Immobilienmanagement GmbH

Umbau Werkstatt und Bürobereich JVA Charlottenburg

Brandschutzkonzept

Bruttogrundfläche 1.270 m²

Vivantes Netzwerk für Gesundheit GmbH, Klinikum im Friedrichshain

Neubau für Erweiterung Rettungsstelle,

OP-Bereiche und Intensivstation

Brandschutzkonzept

Bruttogrundfläche 2.400 m²

Charité Berlin, Campus Virchow Klinikum

Umbau Instituts- und Laborgebäude

Brandschutzkonzept

Bruttogrundfläche 12.500 m²

Vivantes Netzwerk für Gesundheit GmbH, Klinikum Hellersdorf

Neubau für Psychiatrie und Somatik

Brandschutzkonzept

Bruttogrundfläche 16.000 m²

Deutsches Herzzentrum Berlin

Umbau Abteilung Kardiologie

Brandschutzkonzept

Bruttogrundfläche 550 m²

2009

Charité Berlin, Campus Virchow Klinikum

Umbau Büro- und Bibliotheksgebäude

Brandschutzkonzept

Bruttogrundfläche 620 m²

Bezirksamt Tempelhof-Schöneberg von Berlin

Umbau Gebäude für den Kinder- und Jugendgesundheitsdienst

Brandschutzkonzept

Bruttogrundfläche 950 m²

Vivantes Netzwerk für Gesundheit GmbH, Auguste-Viktoria-Klinikum

Neubau Gebäude für Ambulante Rehabilitation

Brandschutzkonzept

Bruttogrundfläche 720 m²

Bezirksamt Charlottenburg-Wilmersdorf von Berlin

Erweiterungsbau Erwin-von-Witzleben Grundschule

Brandschutzkonzept

Bruttogrundfläche 2.400 m²

Charité Berlin, Campus Virchow Klinikum

Umbau Wohnheim zu Bürogebäude

Brandschutzkonzept

Bruttogrundfläche 3.300 m²

Real I.S. AG

Erweiterung Verkaufsstätte Friedrichstraße 79-80

Brandschutzkonzept

Bruttogrundfläche 1.300 m²

Vivantes Forum für Senioren GmbH

Umbau und Sanierung Seniorenwohn- und Pflegeanlage

Brandschutzkonzept

Bruttogrundfläche 9.550 m²

Vivantes Netzwerk für Gesundheit GmbH, Klinikum im Friedrichshain

Umbau Haus 16 und Neubau Pflegestationen, Neubau Kinderklinik

Brandschutzkonzept

Bruttogrundfläche 13.000 m² bzw. 7.300 m²

Privater Bauherr Berlin

Neubau Mehrfamilienhaus

Brennerstraße 75, Berlin

Brandschutzkonzept

Bruttogrundfläche 1.400 m²

Vivantes Netzwerk für Gesundheit GmbH

Umbau Industriehalle für Speiserverteilzentrum

Umbau Lagerhalle zu Regallager für Archiv Patientenakten

Brandschutzkonzept

Bruttogrundfläche 3.400 m² bzw. 700 m²

Vivantes Netzwerk für Gesundheit GmbH, Klinikum im Friedrichshain

Umbau Haus 20/25 für Instandhaltung Klinika und Stillcafé

Brandschutzkonzept

Bruttogrundfläche 2.960 m²

2008

Vivantes Netzwerk für Gesundheit GmbH, Klinikum Spandau

Umbau Stationsbereich Haus 8 für Strahlentherapie

Brandschutzkonzept

Bruttogrundfläche 2.400 m²

Vivantes Netzwerk für Gesundheit GmbH, Klinikum Neukölln

Neubau Cafeteria

Brandschutzkonzept

Bruttogrundfläche 400 m²

Vivantes Netzwerk für Gesundheit GmbH, Klinikum Spandau

Umbau Stationsbereiche Haus 26

Brandschutzkonzept

Bruttogrundfläche 3.250 m²

Gemeinde Mühlenbecker Land

Umbau und Sanierung Kindertagesstätte Summt

Brandschutzkonzept

Bruttogrundfläche 475 m²

Ellwanger & Geiger

Geschäftshaus ZAR Weißensee

Umbau für die Landesbank Berlin

Brandschutzkonzept

Bruttogrundfläche 960 m²

Vivantes Netzwerk für Gesundheit GmbH, Klinikum am Urban

Umbau Poelzigbau

Klinik für Psychiatrie und Psychotherapie

Brandschutzkonzepte

Bruttogrundfläche 10.400 m²

Vivantes Netzwerk für Gesundheit GmbH, Klinikum Neukölln

Neubau für Computertomographie/

Magnetresonanztomographie

Brandschutzkonzept

Bruttogrundfläche 610 m²

Vivantes Netzwerk für Gesundheit GmbH, Humboldt-Klinikum

Neubau Bettenhaus

Brandschutzkonzept

Bruttogrundfläche 5.130 m²

Privater Bauherr Wismar

Umbau eines Speichergebäudes zu einer Schank- und Speisenwirtschaft

Brandschutzkonzept

Bruttogrundfläche 585 m²

Vivantes Netzwerk für Gesundheit GmbH, Klinikum Neukölln

Pavillons 10 & 11, Klinik für Kinder- und Jugendpsychiatrie und Psychotherapie

Brandschutzkonzept

Bruttogrundfläche 3.876 m²

2007

Akademie der Gesundheit e.V.

Umnutzung Gebäude 224

Seminargebäude für die Ausbildung in Berufen des Gesundheitswesens

Brandschutzkonzept

Bruttogrundfläche 1.800 m²

Vivantes Netzwerk für Gesundheit GmbH, Klinikum am Urban

Neubau Klinik für Psychiatrie und Psychotherapie und Speisenverteilzentrum

Brandschutzkonzept

Bruttogrundfläche 10.500 m²

Vivantes Netzwerk für Gesundheit GmbH, Klinikum im Friedrichshain

Umbau und Sanierung der Häuser 8 und 49

Nutzung: Kinder- und Jugendpsychiatrie

Brandschutzkonzepte

Bruttogrundfläche 6.620 m²

Vivantes Netzwerk für Gesundheit GmbH, Wenckebach-Klinikum

Digitalisierung von Bestandsplänen, Erstellung von Feuerwehrplänen,

Feuerwehrlaufkarten sowie Flucht- und Rettungsplänen

Umfang: 31 Gebäude

Bruttogrundfläche 82.100 m²